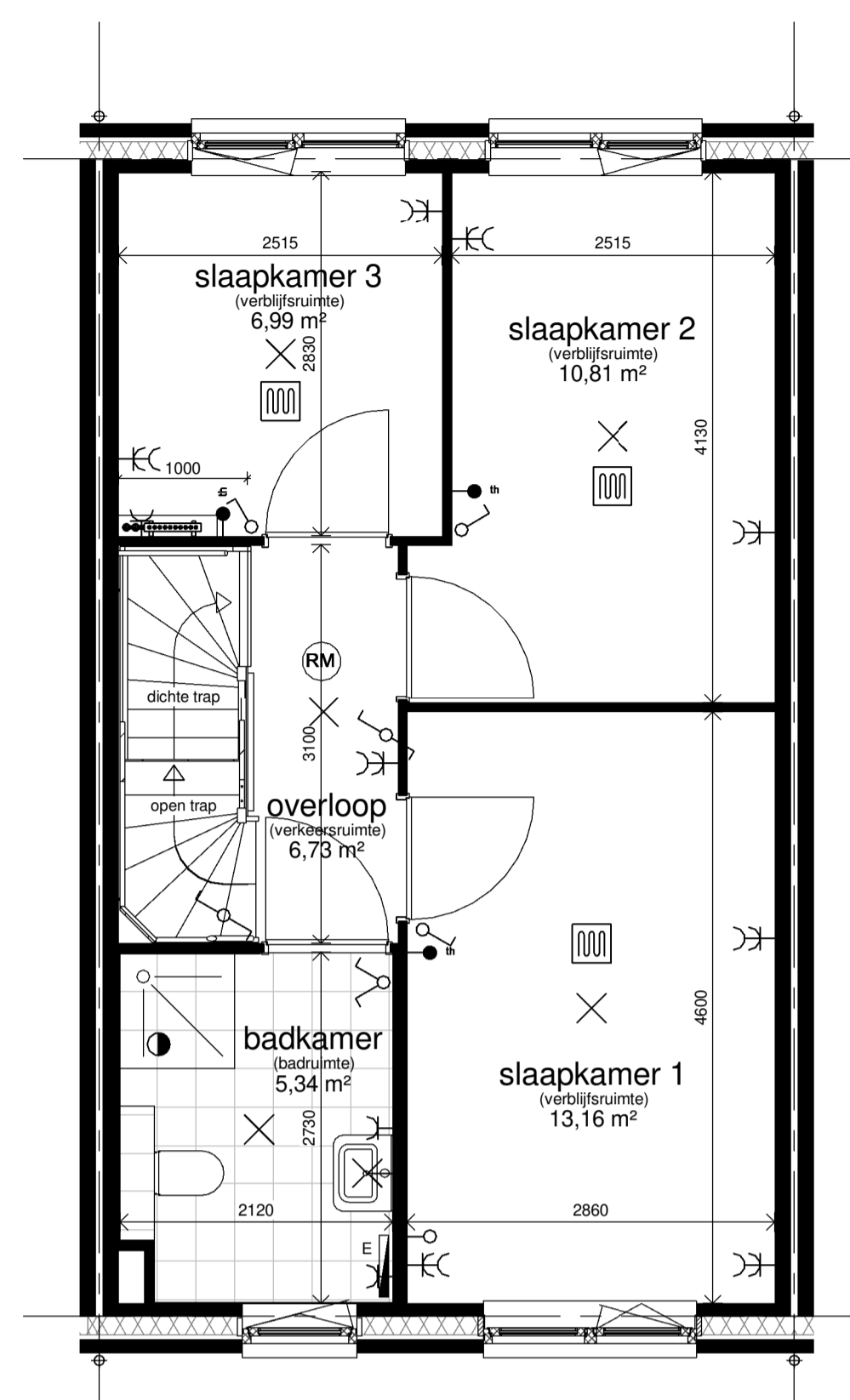
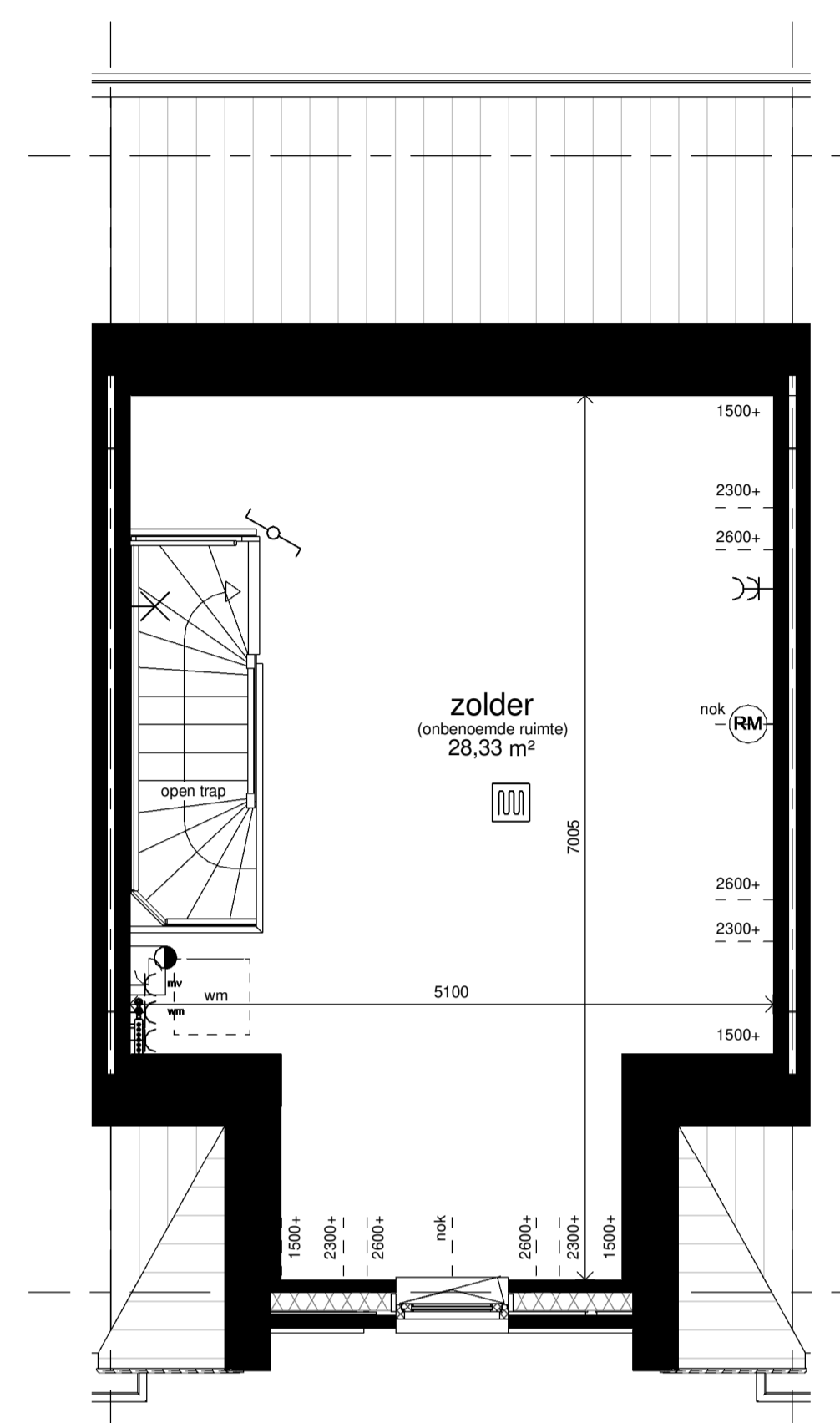


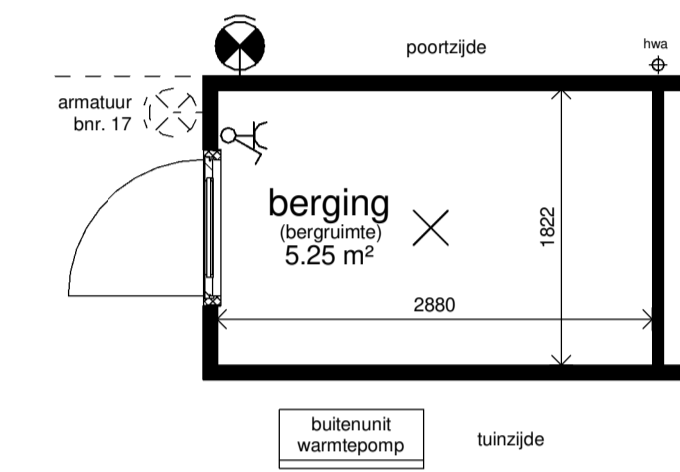
Begane grond - 1:50
als getekend: bnr. 8, 10, 13
gespiegeld: bnr. 17



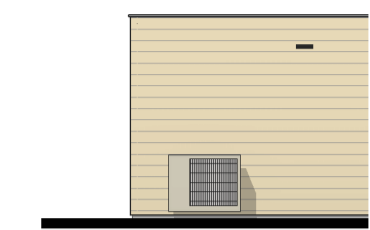
Eerste verdieping 1:50
als getekend: bnr. 8, 10, 13
gespiegeld: bnr. 17



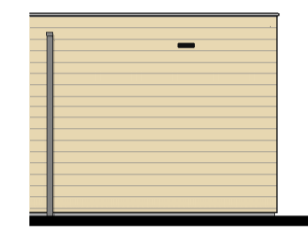
Tweede verdieping 1:50
als getekend: bnr. 8, 10, 13
gespiegeld: bnr. 17



Plattegrond dubbele berging 1:50



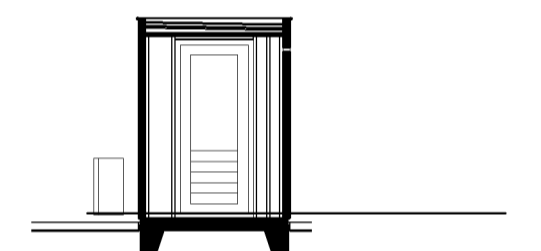
Tuinzijde dubbele berging 1:100



Achtergevel berging 1:100



Zijgevel berging 1:100



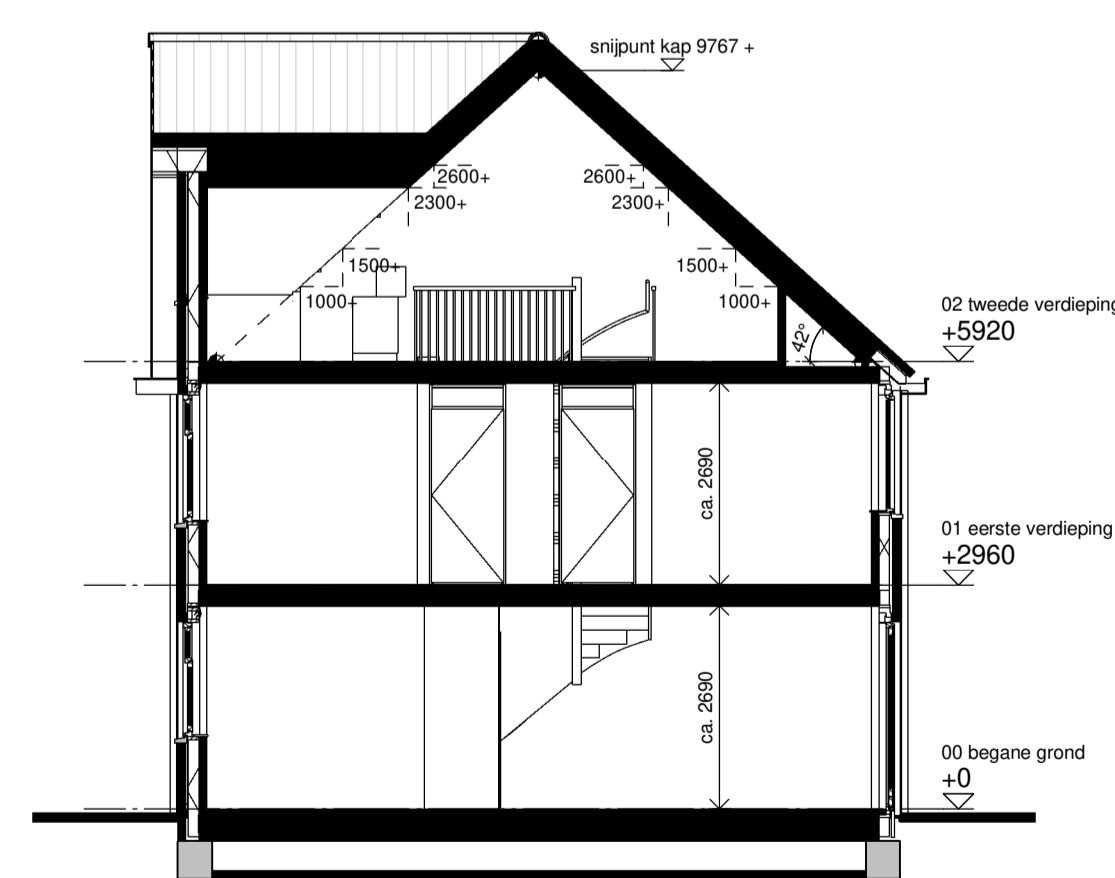
Doorsnede berging 1:100



bnr: 8, 10, 13, 17sp
Voorgevel 1:100



bnr: 8, 10, 13, 17sp
Achtergevel 1:100



Doorsnede 1:100

Renvooi

<p>Installaties</p> <ul style="list-style-type: none"> ▲ entree woning ◄-RM telefoonaansluiting (onbedraad) ◄-RM csi-aansluiting (onbedraad) ••••• thermostaat ••••• CO2 sensor ••••• aansluitpunt boiler loos - enkele wandcontactdoos geaard - aansluitpunt loos ••••• aansluitpunt kooktoestel - aansluitpunt koelkast - aansluitpunt afzuigkap ••••• aansluitpunt vaatwasser - dubbele wandcontactdoos geaard ◊ schel ••••• bel 	<ul style="list-style-type: none"> ◊ wandchakelaar ◊ dubbelbolge schakelaar ◊ wisselschakelaar ✕ lichtpunt aan plafond ✕ lichtpunt aan wand excl. armatuur ✕ aansluitpunt wandlichtpunt buiten ✕ wandarmatuur met schemensensor ••••• rookmelder (plafondmontage) ••••• hemelwatervoer mk meterkast ◊ PV-paneel: aantal en locatie ter indicatie 	<ul style="list-style-type: none"> ◊ mechanische ventilatie-box ◊ atzugpunt mech. vent. ◊ warmtepomp ◊ elektrische radiator (indicateel aangegeven) ◊ aansluitpunt opsteplaats wasmachine/wastrop ◊ aansluitpunt opsteplaats kookkast ◊ vloerverwarming ◊ verdeelkast ◊ knijpluk ◊ positie ter indicatie ◊ plaatstalen binnendeurkozijn ◊ opdek deur 	<ul style="list-style-type: none"> metselewerk kleur oranjebruin metselewerk kleur carbon
---	---	--	---

Maatvoering is indicateel en exclusief wand-, plafond-, en vloerwerk. Leidingen en kanaalverloop conform opgave installateur. Elektra wordt conform opgave installateur uitgevoerd. Aantallen en plaats aansluitpunten/schakelaars indicateel. Installaties, afmeting, aantal en plaats radiatoren indicateel, deze worden conform opgave installateur uitgevoerd.

Situatie

3D Impresie

JANSSEN & JONG
projectontwikkeling

Type: R2
blok 2 en 3
formaat: A1
schaal: 1:50 / 1:100
datum: 16-09-2021
gewijzigd: A
B